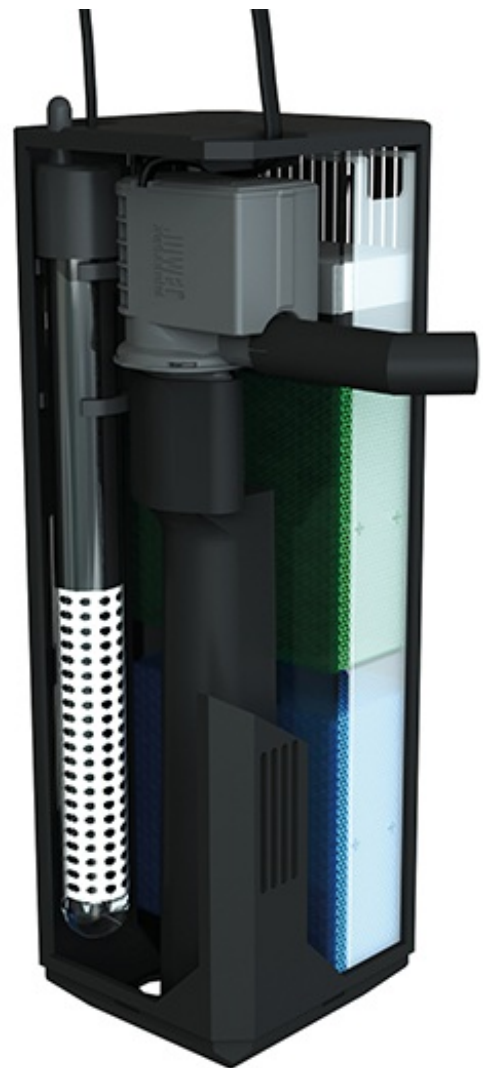


## GEBRAUCHSANWEISUNG Filter System Bioflow Super



# Einleitung

Wir freuen uns, dass Sie sich zum Erwerb eines JUWEL Aquarium Produktes entschieden haben und danken Ihnen für das in uns gesetzte Vertrauen. Unsere Produkte werden stets mit größter Sorgfalt und unter Einsatz modernster Technik gefertigt. Sie vereinen 50 Jahre Erfahrung in der Herstellung von Aquarien und deren Zubehör und sind nach dem jeweils neuesten Stand der Technik und wissenschaftlicher Untersuchungen für ihren Einsatzbereich konzipiert und hergestellt.

Bitte lesen Sie zunächst alle Kapitel dieser Gebrauchsanweisung sorgfältig durch und überprüfen Sie Ihr JUWEL Produkt auf Vollständigkeit. Bitte beachten Sie die Sicherheitshinweise sowie die Empfehlungen zu Wartung und Pflege.

Wir haben bei der Entwicklung dieser Gebrauchsanweisung größte Sorgfalt walten lassen, um korrekte und akkurate Informationen zu geben. Für möglicherweise vorhandene Druckfehler und Irrtümer können wir jedoch keine Haftung übernehmen.

Technische Angaben verstehen sich als Circa-Angaben. Wir behalten uns technische Änderungen vor.



## SICHERHEITSHINWEISE:

- Dieses Gerät kann von Kindern ab 8 Jahren und darüber, sowie von Personen mit verringerten physischen, sensorischen oder mentalen Fähigkeiten oder Mangel an Erfahrung und Wissen benutzt werden, wenn sie beaufsichtigt oder bezüglich des sicheren Gebrauchs des Gerätes unterwiesen wurden und die daraus resultierenden Gefahren verstehen. Kinder dürfen nicht mit dem Gerät spielen und müssen bei der Reinigung und Benutzer-Wartung beaufsichtigt werden.
- Die Netzstecker der elektrischen Geräte dürfen nicht feucht werden. Schließen Sie die Netzstecker an das Stromnetz auf einer Höhe an, so dass eine Schlaufe in der Anschlussleitung entsteht, an der eventuell Wasser abtropfen könnte.
- Betreiben Sie die elektrischen Geräte zu Ihrem Aquarium (Beleuchtung, Heizer, Pumpe etc.) stets nur über einen Fehlerstrom-Schutzschalter (FI-Schutzschalter) mit einem Auslösestrom von max. 30 mA. Sollte die von Ihnen benutzte Steckdose Ihrer Hausinstallation nicht über einen derartigen Schutzschalter abgesichert sein, so verwenden Sie bitte eine im Handel erhältliche Steckdosenleiste mit integriertem Fehlerstrom-Schutzschalter.
- Ziehen Sie die Netzstecker aller im Wasser betriebenen Geräte, bevor Sie in Kontakt mit dem Wasser kommen.
- Die elektrischen Geräte dürfen nur in Räumen betrieben werden.



Das Produkt entspricht den Richtlinien der Europäischen Gemeinschaft (EU) und ist somit CE konform.  
[www.juwel-aquarium.de/Konformitaetserklaerung/](http://www.juwel-aquarium.de/Konformitaetserklaerung/)

## Das JUWEL Filter System Bioflow

Das JUWEL Filter System Bioflow ist ein hochwirksames biologisches 2-Phasen Filtersystem, das in seinen Komponenten optimal aufeinander abgestimmt ist.

Durch den Einbau des Filters in das Aquarium sind Schlauchverbindungen überflüssig

und Undichtigkeiten ausgeschlossen. Die Leistung der Pumpe wird nicht durch Schlauchkupplungen, Ansaugrohre o. Ä. gemindert.

Die Pumpe ist in ihrer Kapazität so ausgelegt, dass die biologische Filterung durch eine angemessene Durchströmung des Filtermaterials optimal gewährleistet ist. Das große Filtervolumen sorgt dabei für eine hervorragende mechanische Filterung und ermöglicht lange Reinigungsintervalle.

Die Konstruktion des Filtersystems ermöglicht Ihnen den schnellen Zugriff zu den einzelnen Komponenten Heizer, Pumpe und Filtermedien, wodurch eine komfortable

Bedienung bei der Reinigung und Wartung des Filtersystems möglich ist.



Bioflow Super

Bioflow M, L, XL

Jedes Bioflow Filtersystem ist im Auslieferungszustand mit fünf hochwertigen Filtermedien ausgestattet:

### 1. bioPad - Filterwatte (weiß)

Das Wattevlies dient als mechanischer Vorfilter. Es verhindert, dass grober Schmutz, wie zum Beispiel abgestorbene Pflanzenteile, tiefer in den Filter gelangt.

### 3. bioCarb - Aktivkohleschwamm (schwarz)

Der Schwamm mit gebundener Aktivkohle entgiftet das Wasser von schädlichen Schwermetallen und organischen Verunreinigungen.

### 5. Nitrox - Nitratentferner (grün)

Der Schwamm enthält Mikroorganismen, die in der Lage sind Nitrate abzubauen. Dazu bietet der JUWEL Filter ein besonders gutes Milieu.

### 6. bioPlus coarse - Filterschwamm grob (blau)

Der grobporige Filterschwamm in der Mitte des Filters bewirkt durch die Ansiedelung von Bakterienkulturen die biologische Klärung des Wassers.

### 8. bioPlus fine - Filterschwamm fein (blau)

Die im unteren Bereich des Filters befindlichen feinporigen Filterschwämme halten auch kleinste Schwebstoffe zurück und sorgen für kristallklares Wasser.

Weitere optionale Filtermedien vervollständigen die optimalen Nutzungsmöglichkeiten Ihres JUWEL Innenfilters:

### 2. Zwischen 1. & 3. BioBoost - Filterbeschleuniger

Der JUWEL bioBoost aktiviert sofort die neuen Filtermedien und beschleunigt die Filterleistung in Ihrem Aquarium. Fische und Pflanzen werden in ihrer Vitalität gefördert.

### 7. Amorax - Ammoniumentferner

Amorax ist ein hocheffizientes Filtermedium aus natürlichem Zeolith. Es bindet schnell und wirksam Ammonium, verhindert so die Entstehung von Ammoniak und fördert die Vitalität ihrer Fische.

### 4. Carbox - Hochwirksame Aktivkohle

Die hervorragenden Absorptionseigenschaften von Carbox binden langanhaltend und schnell Verfärbungen, Geruchsstoffe sowie toxische Substanzen und sorgen für kristallklares Wasser.

### 7. Cirax - Keramikgranulat

Cirax ist ein biologisches Filtermedium, welches durch seine hochporöse und große Oberfläche nützlichen Bakterien optimale Eigenschaften zur Besiedelung bietet.

### 7. Phorax - Phosphatentferner

JUWEL Phorax ist ein hocheffizientes Filtermedium zum Abbau von Phosphaten in Ihrem Aquarium. Der Abbau reduziert wirksam das Algenwachstum und kann zum verbesserten Pflanzenwachstum beitragen.



## Einbau des Filters in Ihr Aquarium

Der JUWEL Filter ist für den Einbau in der rechten hinteren Ecke Ihres Aquariums vorgesehen.

Für den Einbau empfehlen wir Ihnen, alle Komponenten des Filters zu entnehmen.

Wir haben Ihnen für den sicheren Einbau Silikon beigefügt. Bitte bringen Sie auf den in der Zeichnung angegebenen Seiten jeweils 4 Silikonpunkte an.

Das Aquarium sollte so weit geleert sein, dass Sie die Scheiben trocken wischen können.

Der Filter sollte im Aquarium so positioniert sein, dass er bei befülltem Aquarium mindestens 1 cm aus dem Wasser herausragt.

Drücken Sie das Filtergehäuse fest an die Seiten- und die Rückscheibe und halten Sie es einige Minuten fest.

Danach sollten Sie das Silikon ca. 24 Stunden austrocknen lassen, um einen sicheren

Halt des Filters zu gewährleisten.



## Inbetriebnahme des JUWEL Filter Systems Bioflow Super

Sie sollten den Filter betriebsbereit machen, bevor Sie das Aquarium einrichten, die elektrischen Komponenten aber noch nicht an die Stromversorgung anschließen.

Zur Inbetriebnahme des JUWEL Filter Systems Bioflow Super beachten Sie bitte die folgenden Hinweise:

Das JUWEL Filter System Bioflow Super besteht aus:

- 1 AquaHeat Regelheizer
- 1 Heizerhalter
- 1 Pumpe
- 1 weiße bioPad - Filterwatte
- 1 bioCarb - Aktivkohleschwamm, verpackt
- 1 grünen Nitrax - Nitrat Entferner Schwamm, verpackt
- 1 blauen bioPlus fine - Filterschwamm fein

1. Setzen Sie die Pumpe mit dem Unterteil in die Pumpenaufnahme des Filters und drücken Sie sie fest hinein. Der Pumpenauslass zeigt dabei in Richtung der Ausströmeröffnung.

Überprüfen Sie den richtigen Sitz des Dichtungsringes in der Ausströmeröffnung (er dient der Minderung von Vibrationsübertragungen).

2. Schieben Sie den Heizerhalter in die Führungsschiene der Filtertrennwand.

3. In den Heizerhalter setzen Sie von oben den Heizer hinein.

4. Bereiten Sie nun die Filterschwämme vor, indem Sie zunächst die Plastikverpackung vom Kohleschwamm sowie vom Nitrat Entferner Schwamm entfernen. Spülen Sie nur den blauen Filterschwamm unter fließendem Wasser gut aus.

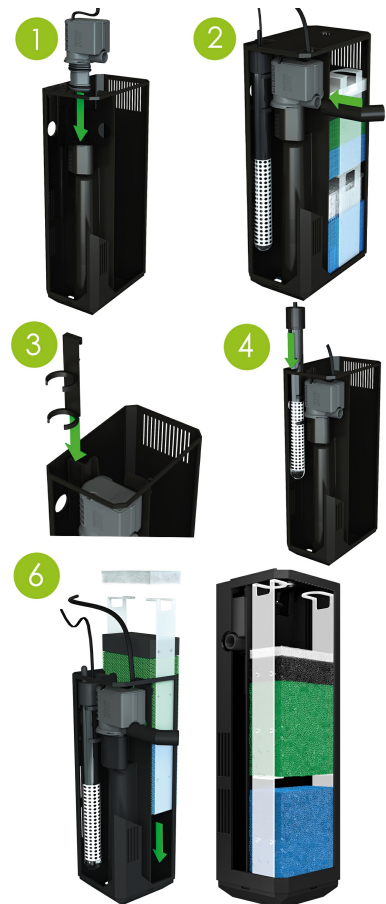
5. Legen Sie dann den blauen Filterschwamm, den Nitrat Entferner Schwamm, den Kohleschwamm, ggf. bioBoost und an oberster Position die Filterwatte in den Filtereinsatz und schieben Sie diesen in das Filtergehäuse hinein.

6. Setzen Sie vorsichtig von außen den Ausströmer durch die Öffnung auf den Pumpenauslass und achten Sie auf einen festen Sitz.

7. Setzen Sie den Filterdeckel auf das Filtergehäuse.

8. Das JUWEL Filter System Bioflow Super ist nun betriebsbereit.

Bitte beachten Sie, dass das Filter System ca. 14 Tage benötigt, bis sich in den blauen Filterschwämmen eine Bakterienkultur gebildet hat, die das Wasser biologisch reinigt.



**TIPP**

Durch den Einsatz von JUWEL bioBoost zu Beginn und bei jedem (Teil-) Wasserwechsel, verkürzen Sie die Einlaufphase Ihres JUWEL Aquarium Innenfilters.



**i JUWEL FilterGrid**

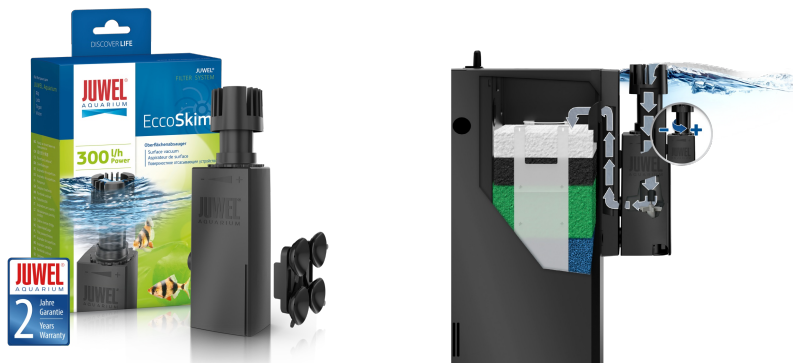
Der JUWEL FilterGrid schützt das Eindringen von kleinsten Garnelen und Fischen in den JUWEL Bioflow Filter.

**JUWEL FilterGrid ist als original JUWEL Aquarium Zubehör (Artikelnummer 87099) erhältlich.**



**TIPP**

Der JUWEL EccoSkim verbindet die Produktvorteile eines Oberflächenabsaugers mit einer kompakten Form und einer hohen, einstellbaren Oberflächenabsaugleistung. Mit einer Leistung von 300l/h bei einem Verbrauch von nur 4,5W gewährleistet der JUWEL EccoSkim eine effektive Oberflächenabsaugung in Süß- und Meerwasseraquarien. Kahlhaut und andere oberflächenaktive Substanzen werden effektiv abgesaugt und an das JUWEL Filtersystem weitergeleitet bzw. aufgenommen. Der JUWEL EccoSkim ist als original JUWEL Aquarium Zubehör (Artikelnummer 87025) erhältlich.



# Wartung und Pflege des JUWEL Filtersystems

Die Wartung des JUWEL Filter Systems erfordert wenig Aufwand, wenn Sie die folgenden Hinweise berücksichtigen:

## bioPad

Wechseln Sie die Filterwatte mindestens einmal pro Woche, bei stark wühlenden oder großen Fischen häufiger. Die Filterschwämme werden dann kaum mit Schmutzteilchen belastet!

## bioCarb

Wechseln Sie den Kohleschwamm ca. alle 3-4 Wochen aus, bei stark besetzten Aquarien oder Aquarien mit großen Fischen häufiger. Aktivkohle bindet Geruchs- und Giftstoffe nur an ihrer Oberfläche. Wird sie zu lange im Aquarium belassen, gibt sie die Stoffe wieder an das Wasser ab. Durch den regelmäßigen Ersatz des Kohleschwamms sorgen Sie dafür, dass diese Partikel entfernt werden und bewahren die blauen Filterschwämme vor Verschmutzung. Dies schützt die wertvolle Biokultur in den blauen Schwämmen.

## Nitrax

Um die Qualität des Wassers zu verbessern, wechseln Sie den grünen Nitrat Entferner Schwamm alle 8 Wochen aus. Hierdurch reduzieren Sie die Nährstoffe (Nitrat, Phosphat) für Algen auf ein Minimum.

## bioPlus coarse/bioPlus fine

Wenn Sie, wie empfohlen, regelmäßig die Filterwatte und den Kohleschwamm wechseln, genügt für die Reinigung oder gegebenenfalls für den Ersatz der blauen Filterschwämme ein Intervall von ca. 3-9 Monaten. Mit der Reinigung oder dem Ersatz der blauen Schwämme oder dem Cirax Filtermedium beeinflussen Sie die Wirkung der Bakterienkultur. Es empfiehlt sich daher die blauen Schwämme und das Cirax Filtermedium nicht gleichzeitig zu reinigen oder zu ersetzen, sondern im Wechsel nacheinander. Der feine Klärschlamm, der sich in diesen Filtermedien bildet, enthält viele Nährstoffe, die sich fördernd auf das biologische Gleichgewicht im Aquarium auswirken.

## OPTIONAL:

### BioBoost

Der JUWEL bioBoost aktiviert sofort die neuen Filtermedien und beschleunigt die Filterleistung in Ihrem Aquarium. Fische und Pflanzen werden in ihrer Vitalität gefördert. Nach 4 Wochen kann der Beutel mit den Nährstoffresten entfernt bzw. bei Bedarf ersetzt werden.

### Amorax

Amorax ist ein hocheffizientes Filtermedium aus natürlichem Zeolith. Es bindet schnell und wirksam Ammonium, verhindert so die Entstehung von Ammoniak und fördert die Vitalität ihrer Fische. Wechseln Sie das JUWEL Amorax alle 3 Monate.

### Carbox

Die hervorragenden Absorptionseigenschaften von Carbox binden langanhaltend und schnell Verfärbungen, Geruchsstoffe sowie toxische Substanzen und sorgen für kristallklares Wasser. Nach 2 Monaten empfehlen wir den Austausch des JUWEL Carbox.

### Cirax

Cirax ist ein biologisches Filtermedium, welches durch seine hochporöse und große Oberfläche nützlichen Bakterien optimale Eigenschaften zur Besiedelung bietet. Alle 12 Monate empfehlen wir den Wechsel des JUWEL Cirax.

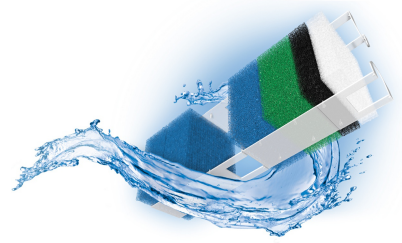
### Phorax

JUWEL Phorax ist ein hocheffizientes Filtermedium zum Abbau von Phosphaten in Ihrem Aquarium. Der Abbau reduziert wirksam das Algenwachstum und kann zum verbesserten Pflanzenwachstum beitragen. Wechseln Sie das JUWEL Phorax alle 2 Wochen.



**Hinweis:**

Verwenden Sie nur original JUWEL Filtermaterialien zur Sicherstellung der optimalen Funktionsfähigkeit des Filters.



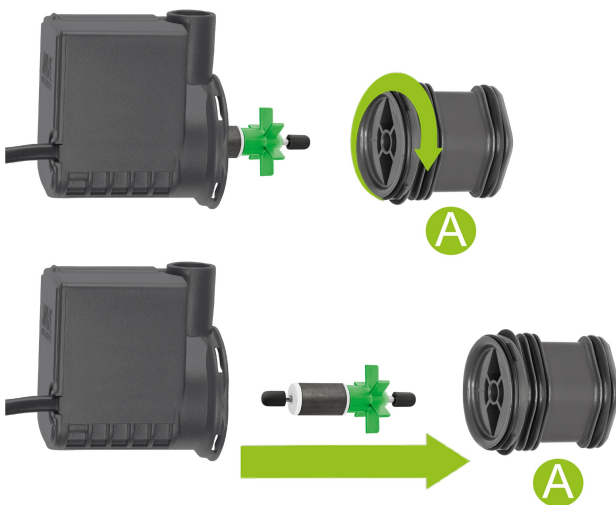
## Wartung der Pumpe JUWEL Eccoflow im Filtersystem Bioflow Super M, L, XL

Die Pumpe JUWEL Eccoflow sollte in regelmäßigen Abständen (mind. 1x pro Monat) auf die Funktionsfähigkeit überprüft und gereinigt werden.

Hierzu gehen Sie bitte wie folgt vor:

1. Trennen Sie alle im Wasser betriebenen elektrischen Geräte vom Stromnetz.
2. Entfernen Sie die Ausströmer.
3. Entnehmen Sie die Pumpe aus der Pumpenaufnahme des Filters.
4. Trennen Sie den Adapter (A) vom Motor, indem Sie ihn gegen den Uhrzeigersinn drehen, und entnehmen Sie den Impeller aus der Kammer.
5. Reinigen Sie nun alle Pumpenteile sorgfältig. Insbesondere die Pumpenkammer, sowie der Impeller und die Pumpenachse sollten frei von Ablagerungen und Verschmutzungen sein. Anderenfalls wird die Funktionsfähigkeit der Pumpe beeinträchtigt.
6. Überprüfen Sie den Impeller auf Beschädigungen, sowie den Magneten auf evtl. Verschleißerscheinungen. Ebenfalls sollten Sie sicher stellen, dass sich die beiden Gummilagerungen auf den Enden der Pumpenachse befinden.

Danach bauen Sie die Pumpe bitte in umgekehrter Reihenfolge wieder in den Filter ein.



**Hinweis:**

Um die optimale Funktion und Laufruhe der Pumpe zu gewährleisten empfehlen wir Ihnen, Verschleißteile wie Impeller und Achse mit deren Gummilagern im Abstand von ca. 12 Monaten zu ersetzen. Fragen Sie hierzu Ihren Fachhändler.





#### SICHERHEITSHINWEISE:

- Beachten Sie, dass die Pumpe nur im Wasser betrieben werden darf.
- Vor dem Herausnehmen der Pumpe aus dem Filter bitte alle Netzstecker ziehen.
- Die Pumpe darf nur in Räumen betrieben werden und bei einer Wassertemperatur bis zu 35 Grad Celsius. Die Anschlussleitung darf nicht repariert werden. Ersetzen Sie bei Beschädigungen immer die komplette Pumpe.



#### JUWEL DigitalThermometer 3.0

Mit dem Digital Thermometer 3.0 kontrollieren Sie einfach und genau die Wassertemperatur in Ihrem Aquarium. Perfekt integriert in das JUWEL Design, erlaubt das Thermometer mit seinem großen Display das komfortable Ablesen der Temperatur.

**Das JUWEL DigitalThermometer 3.0 ist als original JUWEL Aquarium Zubehör (Artikelnummer 85703) erhältlich.**



#### Korrekte Entsorgung (Elektromüll)

Die Kennzeichnung auf dem Produkt bzw. auf der dazugehörigen Literatur gibt an, dass es nach seiner Lebensdauer nicht zusammen mit dem normalen Haushaltsmüll entsorgt werden darf. Entsorgen Sie dieses Gerät bitte getrennt von anderen Abfällen, um der Umwelt bzw. der menschlichen Gesundheit nicht durch unkontrollierte Müllbeseitigung zu schaden. Recyceln Sie das Gerät, um die nachhaltige Wiederverwertung von stofflichen Ressourcen zu fördern.

Private Nutzer sollten den Händler, bei dem das Produkt gekauft wurde, oder die zuständigen Behörden kontaktieren, um in Erfahrung zu bringen, wie sie das Gerät auf umweltfreundliche Weise recyceln können.



# Garantieerklärung

Für unser JUWEL-Aquarium Produkt leisten wir dem Erwerber für die Dauer von 24 Monaten, sofern er Verbraucher ist, eine Garantie für den Fall, dass unser Produkt mangelhaft sein sollte, nach Maßgabe der folgenden Bestimmungen:

## § 1 Garantiefumfang

(1) Die Garantie erstreckt sich auf das Ihnen verkaufte JUWEL-Aquarium Produkt mit allen dazugehörigen Einzelteilen, ausgenommen jedoch Verbrauchsteile, wie T5 oder T8 Leuchtstoffröhren und Filtermedien. Sie ist beschränkt auf das Produkt an sich und erstreckt sich nicht auf Schäden an sonstigen Sachen und/oder Personen. Daneben gelten die Bestimmungen des Produkthaftungsgesetzes, die durch die vorstehende Regelung nicht eingeschränkt werden.

(2) Die Garantie wird in der Form geleistet, dass nach unserer Entscheidung das komplette Produkt oder Einzelteile hiervon ausgetauscht oder repariert werden. Bei Fehlschlägen wird nach Ihrer Wahl der Kaufpreis gemindert oder das Produkt gegen Erstattung des Kaufpreises zurückgenommen.

## § 2 Garantiezeit und -abwicklung

(1) Die Garantie beginnt mit dem Tage der Ablieferung des JUWEL Aquarium Produktes an den Kunden. Voraussetzung der Garantiegewährung ist, dass unser Produkt bestimmungsgemäß genutzt und nicht unsachgemäß behandelt oder gewartet wurde, insbesondere die entsprechende Gebrauchsanweisung beachtet wurde, weiterhin, dass das Produkt oder seine Einzelteile nicht durch hierfür nicht autorisierte Werkstätten oder Personen repariert wurden. Die Garantie kommt ferner nicht zum Tragen, wenn das Produkt mechanische Beschädigungen, gleich welcher Art, insbesondere Glasbruch, aufweist.

(2) Zeigen sich innerhalb der Garantiezeit Mängel, so sind die Garantieansprüche unverzüglich, spätestens aber innerhalb einer Frist von vierzehn Tagen ab dem Auftreten des Mangels bei dem Fachhändler, welcher das Produkt geliefert hat, geltend zu machen. Die gesetzlichen Gewährleistungsrechte bleiben Ihnen dabei erhalten.

(3) Garantieansprüche werden nur dann berücksichtigt, wenn der Kassenbon über das JUWEL-Aquarium Produkt vorgelegt wird.

Technische Änderungen vorbehalten

## © JUWEL AQUARIUM

® JUWEL, Trigon, Vision, Rekord, Rio, Lido, Vio, Primo, Korall, MonoLux, DuoLux, MultiLux, KorallLux, Violux, NovoLux, PrimoLux, SeaSkim, EccoSkim, AquaHeat, EasyFeed, SmartFeed, High-Lite, Warm-Lite, Colour-Lite, Day-Lite, Juwel Twin-Lite, HiFlex, SmartControl, Juwel EccoFlow, Bioflow, Cirax, Nitrox, Phorax, Carbox, BioPad, BioCarb, BioPlus, bioBoost, OxyPlus, Silexo, Conexo.

## JUWEL AQUARIUM AG & CO. KG

Karl-Göx-Straße 1 27356 Rotenburg/Wümme . GERMANY

Telefon +49(0)42 61/93 79-0

Telefax +49(0)42 61/93 79-856

Service-Hotline (0800 0278274)

Service-Mail [service\(at\)juwel-aquarium.de](mailto:service(at)juwel-aquarium.de)

## JUWEL AQUARIUM UK Branch

Gateway 11 Business Park

Penfold Drive, Wymondham Norfolk NR18 0WZ

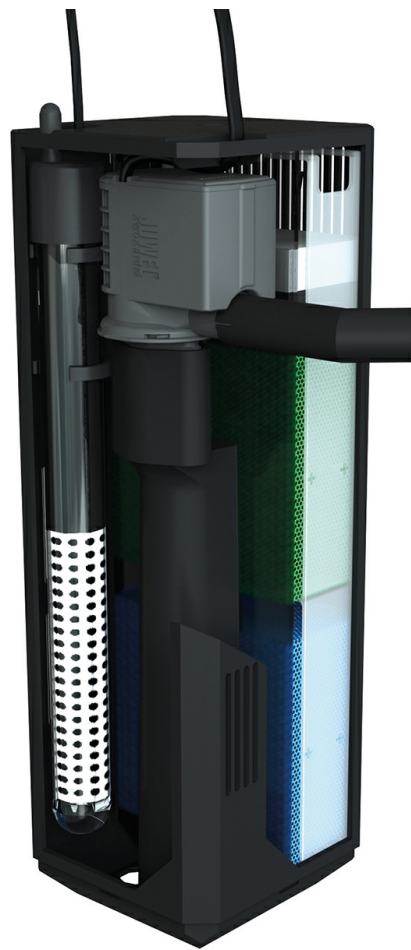
Tel.: 01953 606 363 Fax: 01953 603 839

E-Mail: [info@juwel-aquarium.co.uk](mailto:info@juwel-aquarium.co.uk)

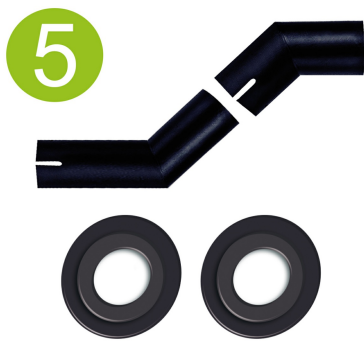
Service-Mail: [info@juwel-aquarium.co.uk](mailto:info@juwel-aquarium.co.uk)



## **FILTERPASS** **Filter System Bioflow Super**



[www.juwel-aquarium.com](http://www.juwel-aquarium.com)

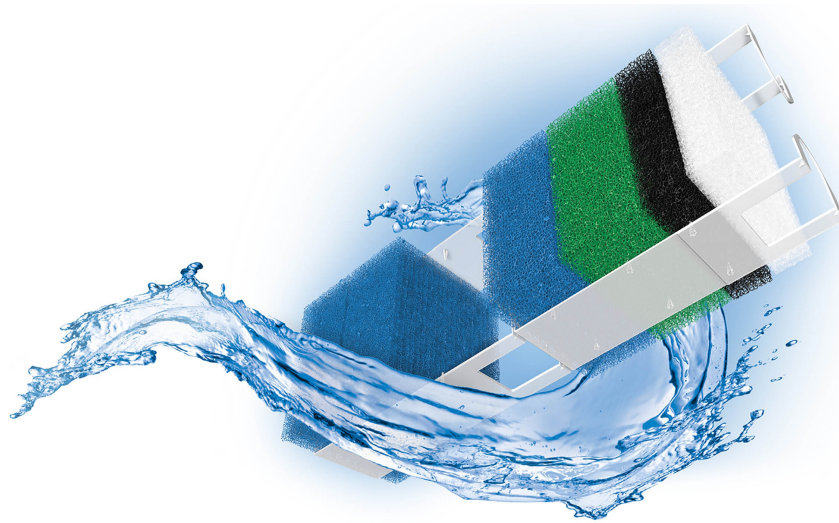


Aquarium	Primo 110
Filter Type	Bioflow Super
	Product Code
1.	Eccoflow 500
	INT: 85752
	UK: 85762
	AU: 85772
2.	85091
3.	AquaHeat 100 W
	INT: 85605
	UK:85805
	AU: 85855
4.	85990
5.	90046
6.	90016



# **FILTERMEDIA**

## **Filter System Bioflow Super**



[www.juwel-aquarium.com](http://www.juwel-aquarium.com)

## Bioflow ONE



## Bioflow Super



## Bioflow M, L, XL



Aquarium:		Primo 60 & 70	Primo 110	Rio 125, 180, 240 / Lido 120, 200/ Vision 180/ Trigon 190	Rio 350/ Vision 260	Rio 450/ Vision 450/ Trigon 350
Filter Type:		Bioflow ONE	Bioflow Super	Bioflow M	Bioflow L	Bioflow XL
		Product Code	Product Code	Product Code	Product Code	Product Code
7.	bioPad	-	88038	88049	88099	88149
8. OPTIONAL	bioBoost	-	88000	88000	88000	88000
9.	bioCarb	-	88037	88059	88109	88159
10. OPTIONAL	Carbax	-	88058	88058	88108	88158
11.	Nitrax	-	88055	88055	88105	88155
12.	bioPlus coarse	-	-	88050	88100	88150
13. OPTIONAL	Amorax	-	88054	88054	88104	88154
	Cirax	-	88056	88056	88106	88156
	Phorax	-	88057	88057	88107	88157
14.	bioPlus fine	88021	88051	88051	88101	88151